



**КОМИТЕТ ИМУЩЕСТВЕННЫХ ОТНОШЕНИЙ  
АДМИНИСТРАЦИИ ПЕРМСКОГО МУНИЦИПАЛЬНОГО ОКРУГА**

**РЕШЕНИЕ**

о размещении объектов № 1608

Пермский край  
Пермский округ

07.07.2023

Комитет имущественных отношений администрации Пермского муниципального округа разрешает Акционерному обществу «Газпром газораспределение Пермь» (ИНН 5902183841, ОГРН 1025900512670, почтовый адрес: 614000, г. Пермь, ул. Петропавловская, 43)

размещение объекта «Газопровод-ввод до границы земельного участка по адресу: Заречная ул. 3, Красный Восход п., (газопровод давлением до 1.2 Мпа, для размещения которого не требуется разрешения на строительство)»

на землях государственная собственность на которые не разграничена

на срок 1 год с 07.07.2023 г. по 07.07.2024 г.

Местоположение: Пермский край, Пермский м.о., п. Красный Восход.

Приложение: схема предполагаемых к использованию земель или части земельного участка.

Особые условия использования:

1. При размещении объекта учесть параметры ширины проезда улично-дорожной сети, во избежание сужения полосы отвода дороги.
2. Получение разрешения на производство земляных работ.

Заместитель председателя комитета,  
начальник отдела муниципального  
земельного контроля

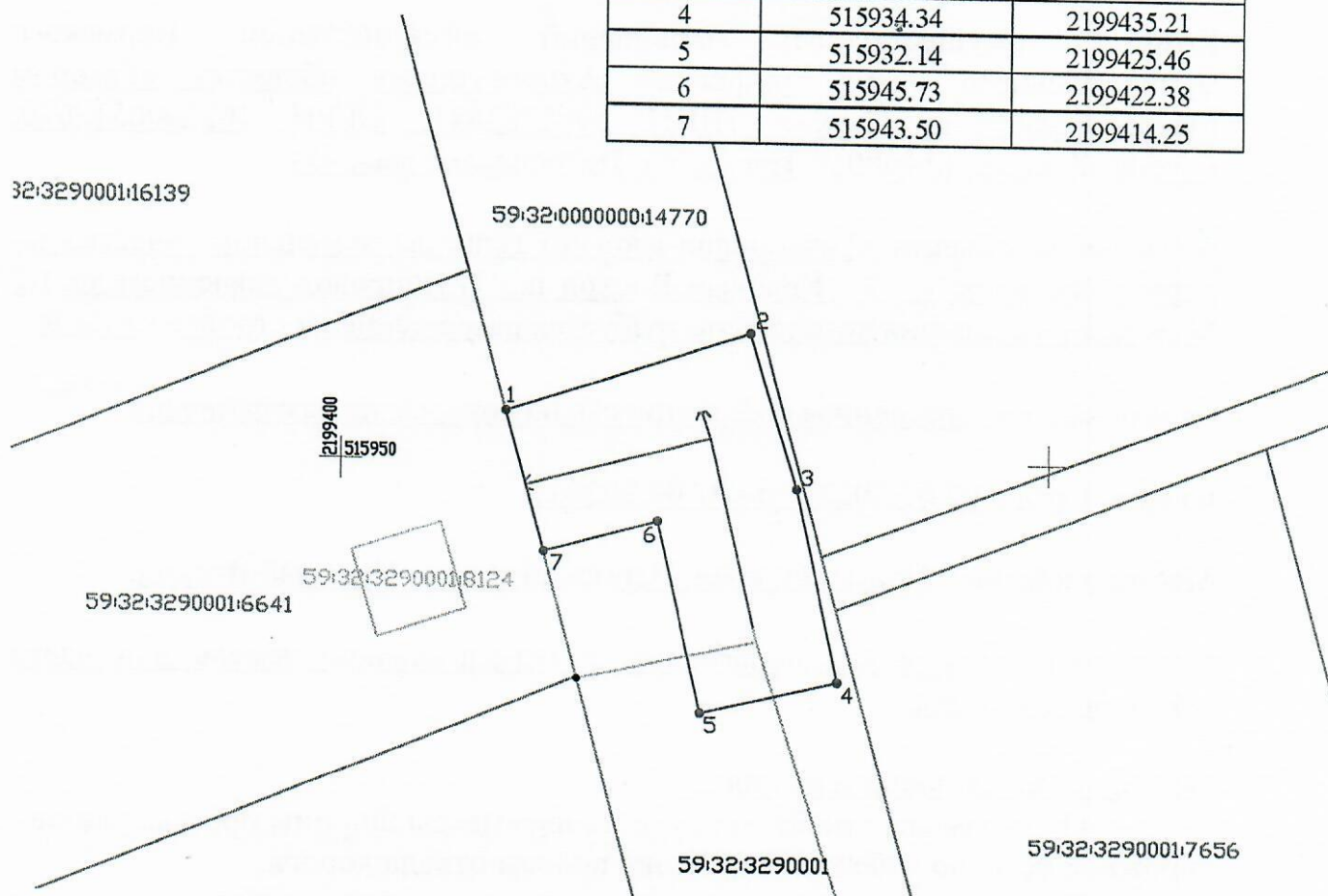
  
М.В. Королева  
(подпись, печать)

М.В. Королева

# Схема предполагаемых к использованию земель или части земельного участка

Объект: "Газопровод-ввод до границ земельного участка по адресу: Заречная ул 3, Красный Восход п"  
 Местоположение: Пермский край, Пермский м.о, п. Красный Восход  
 Площадь земель или части земельного участка, кв.м.: 342  
 Категория земель: земли населённых пунктов  
 Вид разрешенного использования земельного участка: отсутствует

№ точки границы	Каталог координат (МСК-59), м	
	X	Y
1	515953.59	2199411.53
2	515959.17	2199428.90
3	515948.14	2199432.25
4	515934.34	2199435.21
5	515932.14	2199425.46
6	515945.73	2199422.38
7	515943.50	2199414.25



Масштаб 1:500

Условные обозначения:

- 1 — граница предполагаемых к использованию земель или части земельного участка
- 2 — граница земельного участка ранее учтенного в ЕГРН
- 3 — граница кадастрового квартала
- 4 — кадастровый номер квартала
- 5 — кадастровый номер земельного участка в кадастровом квартале
- 6 — проектируемый газопровод-ввод (в подземном исполнении)
- 7 — существующий газопровод

Описание границ смежных землепользователей:

от т.1 до т.7 — земельный участок с кадастровым номером 59:32:0000000:14770  
 от т.7 до т.1 — земельный участок с кадастровым номером 59:32:3290001:6641

Заявитель

(подпись, расшифровка подписи)  
 МП  
 (для юридических лиц и ИП)

Косачев О.В., по доверенности

№ 1853 от 28.12.2022  
 Верно